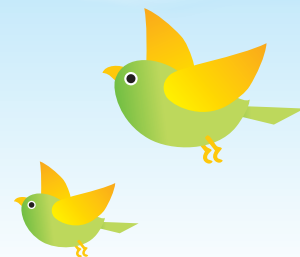


山陰近畿自動車道 「岩美道路」開通記念 ウォーキング大会

先着500名様
参加無料
事前申し込みが必要です

山陰近畿自動車道(鳥取市～京都府宮津市)の一部となる岩美道路のうち、
岩美IC～浦富IC間(1.9km)が3/26(土)午後3時に開通します。
開通を記念して約3kmのウォーキングを開催します。



場所 岩美道路 浦富IC付近～岩美IC付近(岩美町浦富～本庄)
受付場所 浦富IC(岩美町浦富地内)現地案内看板あり

時間 10:30～12:00(受付9:30～)

内容 ウォーキング(約3km)
浦富IC付近～道竹城トンネル出口付近折返し
参加者には記念品を進呈!
ウォーキング終了後、モサエビ汁・海岸おこわを
無料でふるまいます。(11:30頃～12:00)

その他 パネル展示
岩美道路事業概要 山陰海岸ジオパーク
WTC(ワールド・トレイルズ・カンファレンス)PR

平成28年

3月26日(土)

ゆるキャラも
いるよ!!

山陰近畿自動車道「岩美道路」開通記念ウォーキング大会

歩いた後は…まかないごはん

モサエビ汁・海岸おこわ を無料でおふるまい!!

ゆるキャラもいるよ!!

鳥取県・岩美町・兵庫県・京都府

スケジュール

- 8:30** 駐車場開場
- 9:30** 参加者受付
- 10:30** 開会式
- 10:40** ウォーキングスタート
(浦富IC～道竹城トンネル出口付近折返し～浦富IC)
- 11:20** ゴール(予定)
岩美高校ブルー・マーティン・ジャズ・オーケストラ演奏会
- 11:30** 開通記念パレード出発後
モサエビ汁・海岸おこわ おふるまい
- 12:00** イベント終了

駐車場のご案内

- ①浦富IC周辺 ②岩美町役場 ③町立岩美北小学校
※駐車場には限りがありますので、できるだけ公共交通機関または、乗り合わせでご来場ください。また、駐車場から会場へは徒歩でお越し下さい。

会場コース・臨時駐車場



参加方法

- ・官製はがきに必要な事項(住所、氏名[代表者および参加者]、電話番号、性別、年齢)を記入の上郵送、または参加申込書をメール、FAX、あるいは岩美町役場産業建設課にご持参ください。
- ・お電話での申し込み受付は致しておりません。
- ・3月11日(金)必着(定員になり次第締め切り)
※参加には、保険加入のため事前申し込みが必要です。
- ・参加決定者にはハガキにて3月19日までに通知させていただきます。

申込先・お問い合わせ

岩美町産業建設課内 開通記念イベント実行委員会
〒681-8501 鳥取県岩美郡岩美町浦富 675-1
[メール] sangyou@iwami.gr.jp [HP] http://www.iwami.gr.jp
TEL (0857)73-1562 FAX (0857)73-1590

注意事項

- ・動きやすい服装で参加してください。
- ・雨天時には雨具を用意してください。
- ・体調を十分に整えて参加していただき、飲み物は持参し、水分補給をこまめに行ってください。
- ・必要に応じて各自防寒対策をお願いします。
- ・介護の必要な方は、介助者同伴でお申し込みください。
- ・傷害保険範囲外の事故の場合は責任を負いかねますので、予めご了承ください。
- ・申込書に記載していただいた内容は、個人情報保護法により、他に転用・利用することはありません。
- ・マイカーでお越しの場合は、駐車場に駐車をお願いします。

※中止の場合…

荒天時の場合は中止になることもありますので、岩美町ホームページをご覧ください。また、電話でお問い合わせください。

「ウォーキング大会」参加申込書

代表者	氏名		TEL	性別	年齢
			住所		
参加者	氏名		〒	男	女
	氏名			男	女
	氏名			男	女
	氏名			男	女